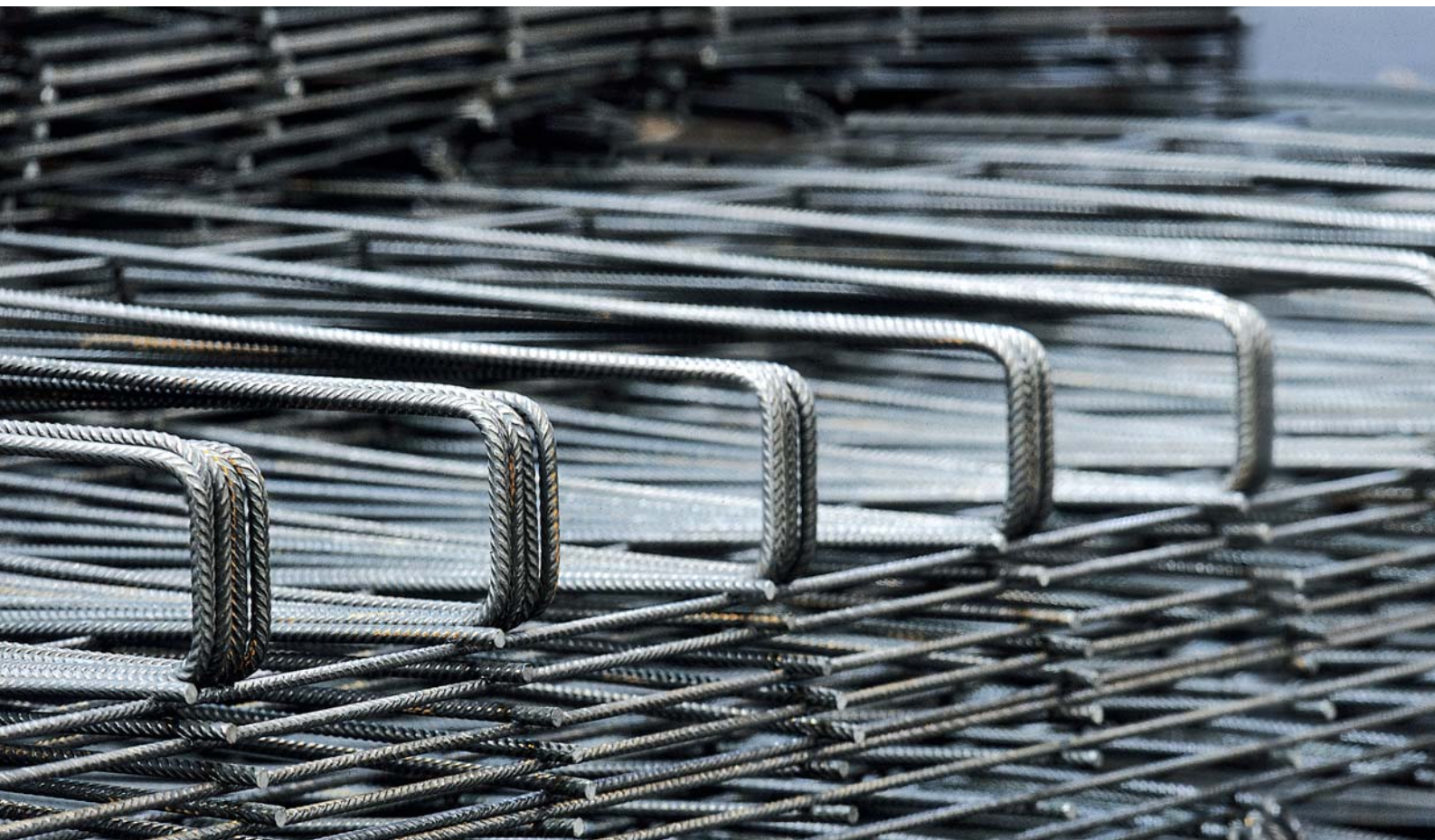


Anschlusssysteme topar-A

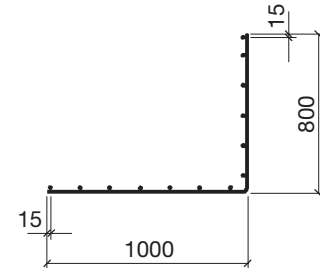


Anschlusswinkel AL

L = 5,00 m

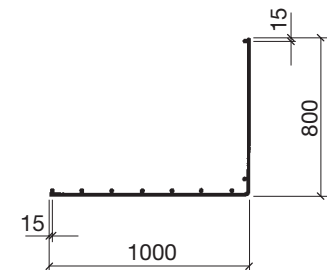
Typ	Teilung		Durchmesser		a_s		Gewicht Stk. kg
	längs mm	quer mm	LD mm	QD mm	längs mm ² /m	quer mm ² /m	
AA 250	150	150	7	7	257	257	36,300
AA 330	150	150	7	8	257	335	41,400
AA 420	150	150	8	9	335	424	53,200

Überstand Längsdrähte: 250 mm



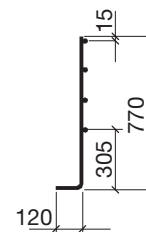
AAL 330	150/700	150	7	8	(257)	335	35,400
---------	---------	-----	---	---	-------	-----	--------

Überstand Längsdrähte: 250 mm



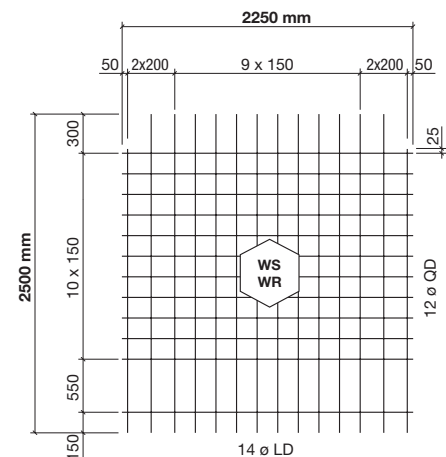
AI 250	150	150	7	7	257	257	14,300
AI 330	150	150	8	8	335	335	18,700

Überstand Längsdrähte: 250 mm



Wandbewehrung AW

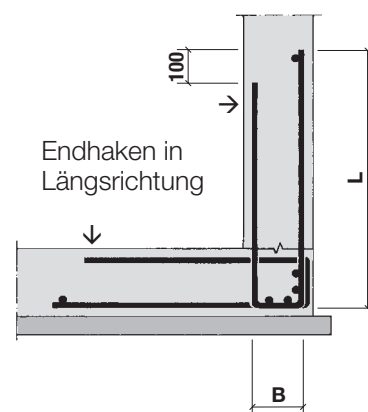
Typ	Teilung		Durchmesser		a_s		Gewicht Stk. kg
	längs mm	quer mm	LD mm	QD mm	längs mm ² /m	quer mm ² /m	
WS 250	150	150	7	7	257	257	18,600
WS 330	150	150	8	8	335	335	24,300
WR 420	150	150	7	9	257	424	23,900



Anschlusskörbe FIRIPA®

L = 3,00 m

Typ	Längsdraht ø mm	Bügel ø mm	Bügel- abstand mm	a _s mm ² /m	B mm	L mm	Gewicht Stk. kg
90 N	3 ø 6	8	200	251	90	700	10,638
130 N	3 ø 6	8	200	251	130	700	10,875
150 N	3 ø 6	8	200	251	150	700	10,992
180 N	3 ø 6	8	200	251	180	700	11,169
110 M	3 ø 6	10	200	393	110	850	18,417
140 M	3 ø 6	10	200	393	140	850	18,693
170 M	3 ø 6	10	200	393	170	850	18,972
190 M	3 ø 6	10	200	393	190	850	19,158
110 V	3 ø 6	10	150	523	110	850	23,889
140 V	3 ø 6	10	150	523	140	850	24,258
190 V	3 ø 6	10	150	523	190	850	24,876
190 S	3 ø 7	12	150	754	190	950	38,949
240 S	3 ø 7	12	150	754	240	950	39,837



Stahl Gerlafingen AG, CH-4563 Gerlafingen

Tel. 032 674 22 22, Fax 032 674 28 46
www.stahl-gerlafingen.com
sales@stahl-gerlafingen.com

Ein Unternehmen der **Beltrame Group**

