

# **Treillis spéciaux soudés sur-mesure**



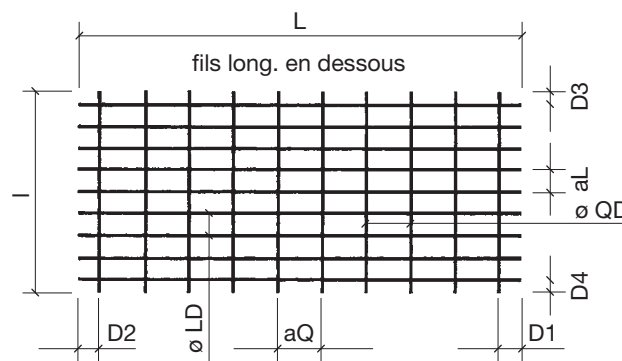
# Treillis spéciaux soudés sur-mesure

## B500A und B500B

Possibilités de production des treillis spéciaux soudés sur-mesure

<b>Diamètre des fils longitudinaux et transversaux</b>	[mm]	4 / 5	B500A
	[mm]	6 / 7 / 8 / 9 / 10 / 12 / 14	B500B

Longueur du treillis	L	[m]	2,0 – 12,0 < 2,0 sur demande; > 12,0 – 19,0 sur demande
Largeur du treillis	B	[m]	0,8 – 3,4; Largeur maximale pour soudage 3,2 < 0,8 sur demande
Écartement des fils longitudinaux	aL	[mm]	100 / 150 / 200 / 250 / 300 / 350 / 400 < 100 sur demande; > 400 sur demande
Écartement des fils transversaux	aQ	[mm]	≤ ø 8,0 = 50 / > 50 en continu > ø 8,0 = 75 / > 75 en continu
Débordements des fils longitudinaux	D1/D2	[mm]	mind. 25
Débordements des fils transversaux	D3/D4	[mm]	mind. 15



### Soudabilité

Le rapport entre le diamètre de fil le plus fin et le diamètre de fil le plus gros ne doit pas être inférieur à la **valeur 0,6**.

Diamètre mm	Soudable avec ø mm	Poids kg/m	a <sub>s</sub> mm <sup>2</sup>	Section a <sub>s</sub> [mm <sup>2</sup> /m] par écartement [mm]					
				50	100	150	200	250	300
4,0	4 – 6	0,099	12,6	252	126	84	63	50	42
5,0	4 – 8	0,154	19,6	392	196	131	98	79	65
<b>6,0</b>	4 – 10	0,222	28,3	566	283	188	141	113	94
<b>7,0</b>	5 – 10	0,302	38,5	770	385	257	192	154	128
<b>8,0</b>	5 – 12	0,395	50,3	1006	503	335	251	201	168
<b>9,0</b>	6 – 14	0,499	63,6	1272	636	424	318	254	212
<b>10,0</b>	6 – 14	0,617	78,5	1570	785	524	393	314	262
<b>12,0</b>	8 – 14	0,888	113,1	2262	1131	754	565	452	377
<b>14,0</b>	9 – 14	1,208	153,9	3078	1539	1026	770	616	513

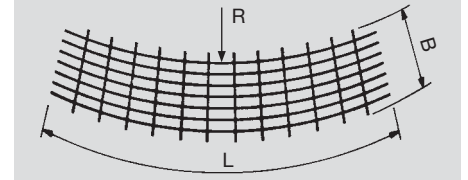
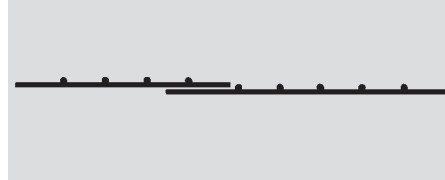
# Treillis spéciaux soudés sur-mesure

B500A und B500B

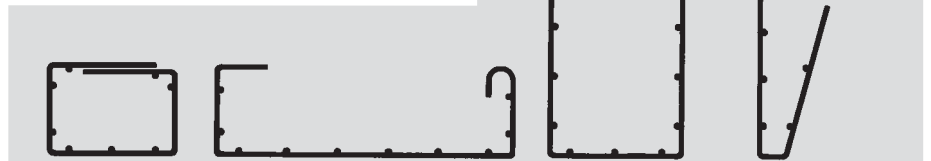
Les treillis spéciaux sont disponibles sous forme plate ou cintrée

Formes plates avec dépassements de fils pour chevauchement

Pliage en demi-diamètre; largeur de cintrage max. **B = 3,50 m**

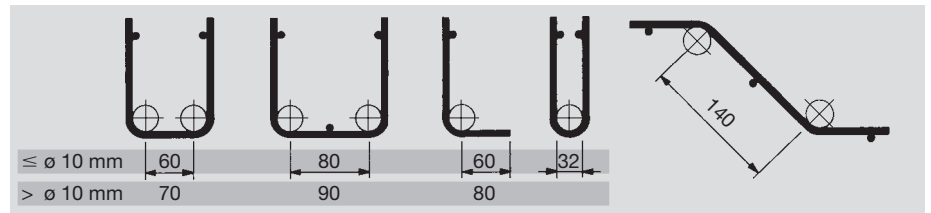


Exécution standard de paniers étriers cintrés



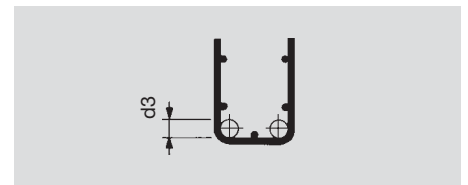
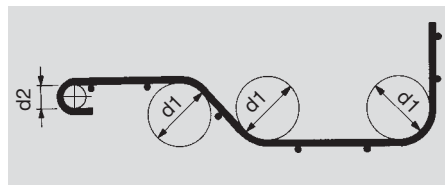
Dimensions minimales de cintrage

Diamètre minimal des rouleaux de cintrage



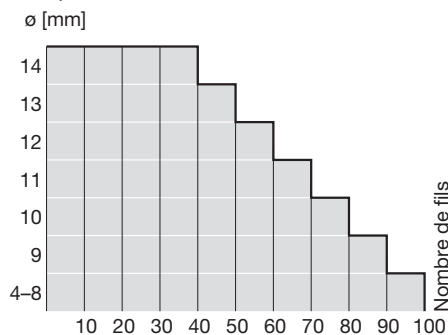
Emplacement des fils

Dans le cas de treillis avec crochets d'extrémité et parties cintrées, les fils longitudinaux ou transversaux doivent se trouver en dehors des zones courbées



Capacité, largeur de cintrage

Il faut respecter la capacité de cintrage ainsi que la largeur max. de cintrage de **8,00 m**

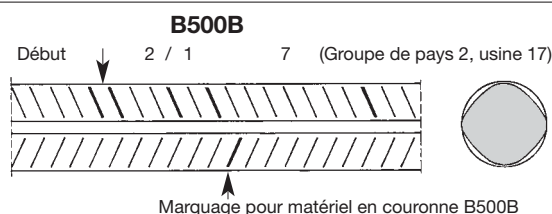


# Treillis spéciaux soudés sur-mesure

## B500A und B500B

Propriétés mécaniques		valeurs caractéristiques (limite de tolérance statistique)		
		Norme	SIA 262-B500B	SIA 262-B500A
<b>Résistance</b>	Limite d'allongement $f_{sk}$	[N/mm <sup>2</sup> ]	500	500
	Limite d'élasticité $R_e$			
<b>Ductilité</b>	<b>Rapport</b> $(f_t / f_s)_k$	[-]	1.08	1.05
	Résistance à la traction $R_m$ / Limite d'élasticité $R_e$			
	Allongement sous charge maximale $\epsilon_{uk}$ / $A_{gt}$	[%]	5	2.5
<b>Homologation</b>	<b>CH</b>	<b>SIA 262-B500B</b>	Registre M2.1	6 – 14 mm
	<b>CH</b>	<b>SIA 262-B500A</b>	Registre M1.1	5 – 14 mm
	<b>D</b>	<b>DIN 488 (BSt500MW)</b>		6 – 12 mm

### Signe de laminage



<b>Soudabilité</b>	B500B attestée ( $C \leq 0,22 \%$ $C_{eq} \leq 0,50 \%$ )
	B500A attestée ( $C \leq 0,15 \%$ $C_{eq} \leq 0,35 \%$ )

### Texte d'appels d'offres selon CAN

Exemple	Armatures
500	Treillis d'armature
521	Treillis sur devis
.200	Acier B500B, fourniture et pose
.230	Treillis sur devis
.231	01 Pour utilisation nécessitée par la statique
	03 Utilisation
	04 <b>SG Treillis spéciaux</b>
	05 Fourniture en panneaux
	07 Genre
	08 Longueur de treillis m
	09 Largeur de treillis m
	10 Forme de treillis
	Description
	11 Dimensions
	12 Diamètres des barres/fils longitudinaux mm
	13 Diamètres des barres/fils transversaux mm
	14 Entraxe des barres/fils longitudinaux mm
	15 Entraxe des barres/fils transversaux mm
	16 Divers .....kg
.232	à .239 dito .231

### Stahl Gerlafingen AG CH-4563 Gerlafingen

Tél. 032 674 22 22 Fax 032 674 28 46  
www.stahl-gerlafingen.com  
sales@stahl-gerlafingen.com

