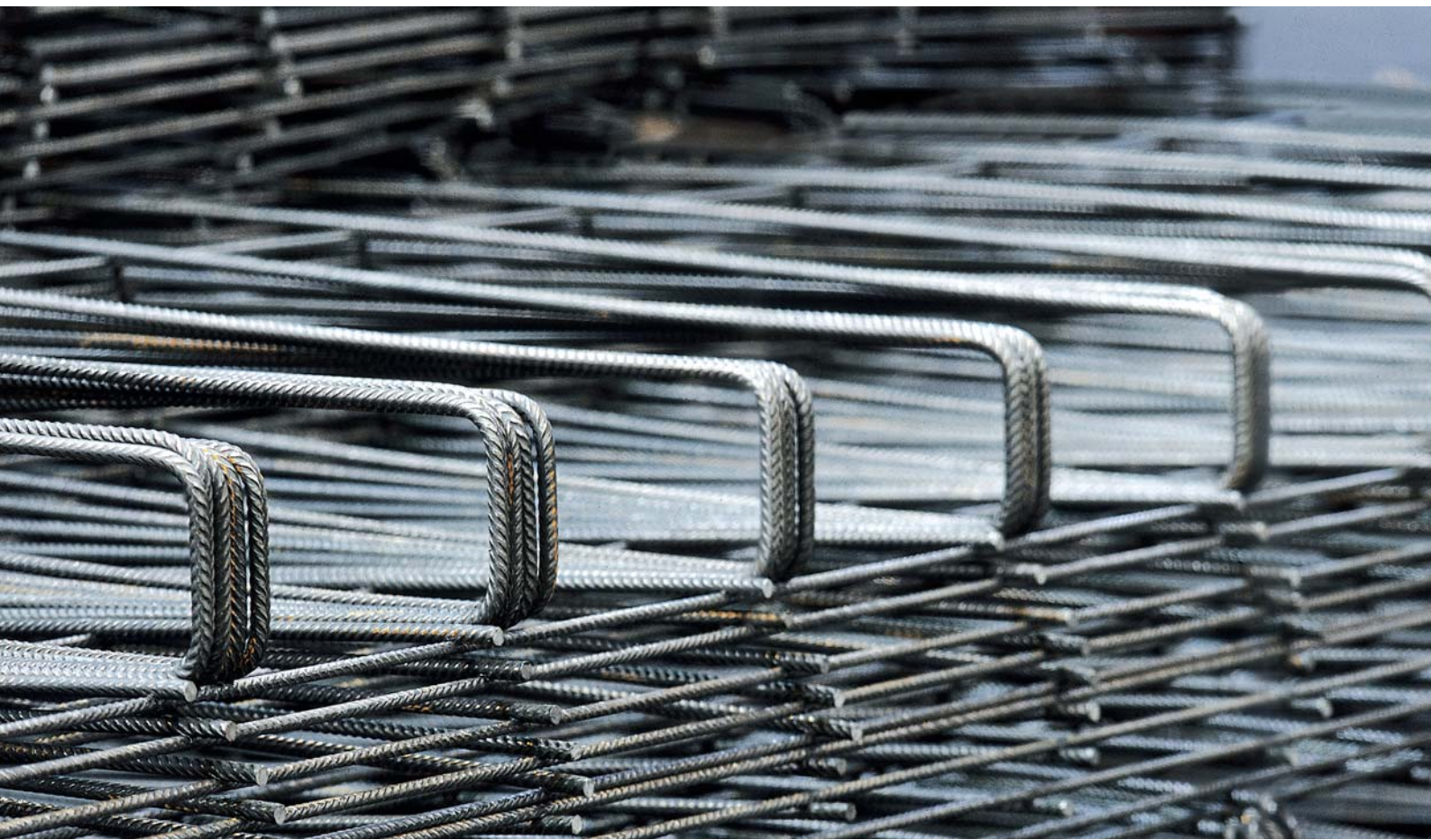


Systemes de raccordement topar-A



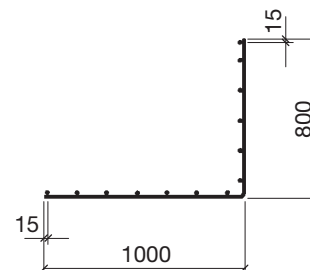
Systèmes de raccordement topar-A

Équerres de raccordement AL

L = 5,00 m

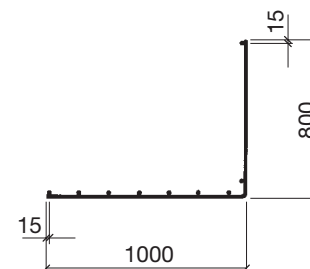
Type	Écartement		Diamètre		a_s long. mm ² /m	a_s trans. mm ² /m	Poids pièce kg
	long. mm	trans. mm	LD mm	QD mm			
AA 250	150	150	7	7	257	257	36,300
AA 330	150	150	7	8	257	335	41,400
AA 420	150	150	8	9	335	424	53,200

Débordements des fils longitudinaux: 250 mm



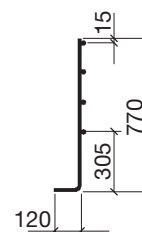
AAL 330	150/700	150	7	8	(257)	335	35,400
---------	---------	-----	---	---	-------	-----	--------

Débordements des fils longitudinaux: 250 mm



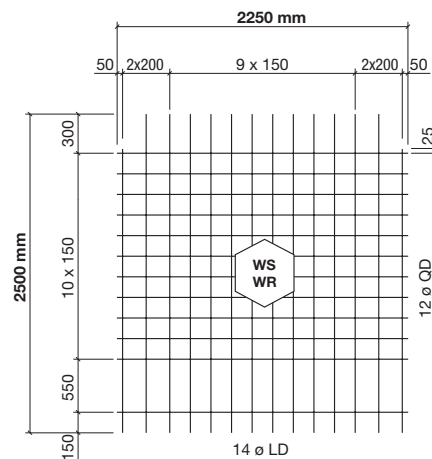
AI 250	150	150	7	7	257	257	14,300
AI 330	150	150	8	8	335	335	18,700

Débordements des fils longitudinaux: 250 mm



Armature de parois AW

Type	Écartement		Diamètre		a_s long. mm ² /m	a_s trans. mm ² /m	Poids pièce kg
	long. mm	trans. mm	LD mm	QD mm			
WS 250	150	150	7	7	257	257	18,600
WS 330	150	150	8	8	335	335	24,300
WR 420	150	150	7	9	257	424	23,900

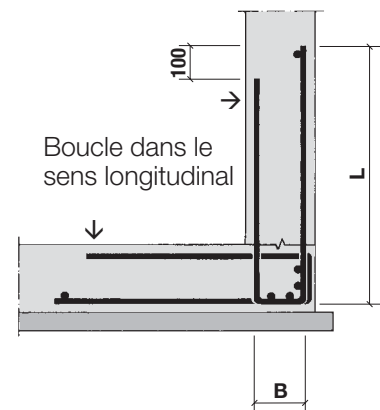


Systèmes de raccordement topar-A

Cages de raccordement FIRIPA®

L = 3,00 m

Type	Fil long. ∅	Étriers ∅	Écartement des étriers	a _s	B	L	Poids pièce kg
	mm	mm	mm	mm ² /m	mm	mm	
90 N	3 ∅ 6	8	200	251	90	700	10,638
130 N	3 ∅ 6	8	200	251	130	700	10,875
150 N	3 ∅ 6	8	200	251	150	700	10,992
180 N	3 ∅ 6	8	200	251	180	700	11,169
110 M	3 ∅ 6	10	200	393	110	850	18,417
140 M	3 ∅ 6	10	200	393	140	850	18,693
170 M	3 ∅ 6	10	200	393	170	850	18,972
190 M	3 ∅ 6	10	200	393	190	850	19,158
110 V	3 ∅ 6	10	150	523	110	850	23,889
140 V	3 ∅ 6	10	150	523	140	850	24,258
190 V	3 ∅ 6	10	150	523	190	850	24,876
190 S	3 ∅ 7	12	150	754	190	950	38,949
240 S	3 ∅ 7	12	150	754	240	950	39,837



Stahl Gerlafingen AG, CH-4563 Gerlafingen

Tél. 032 674 22 22, Fax 032 674 28 46
www.stahl-gerlafingen.com
sales@stahl-gerlafingen.com

Une entreprise du **Groupe Beltrame**

