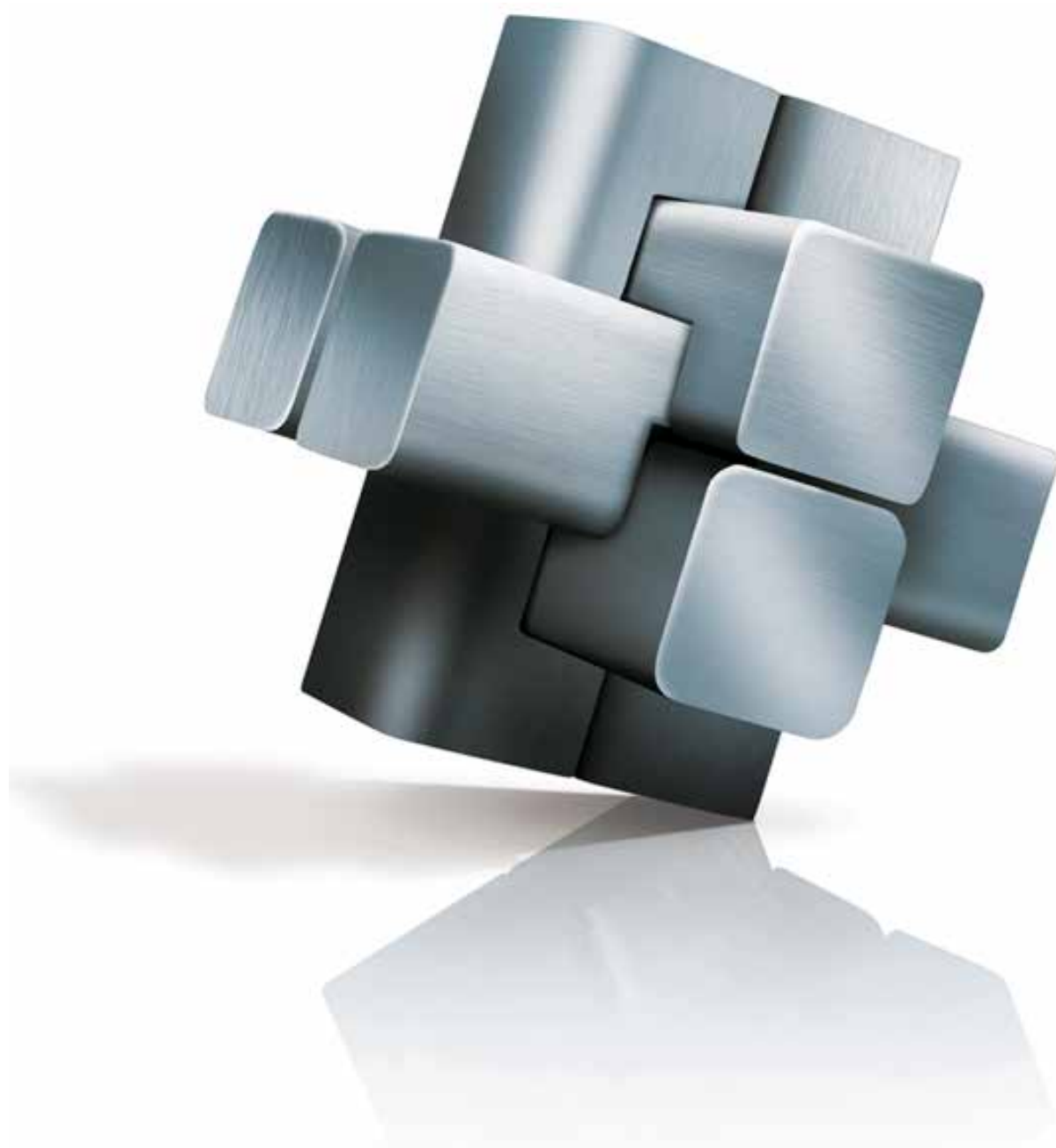




**STAHL GERLAFINGEN**

**AFV** BELTRAME GROUP



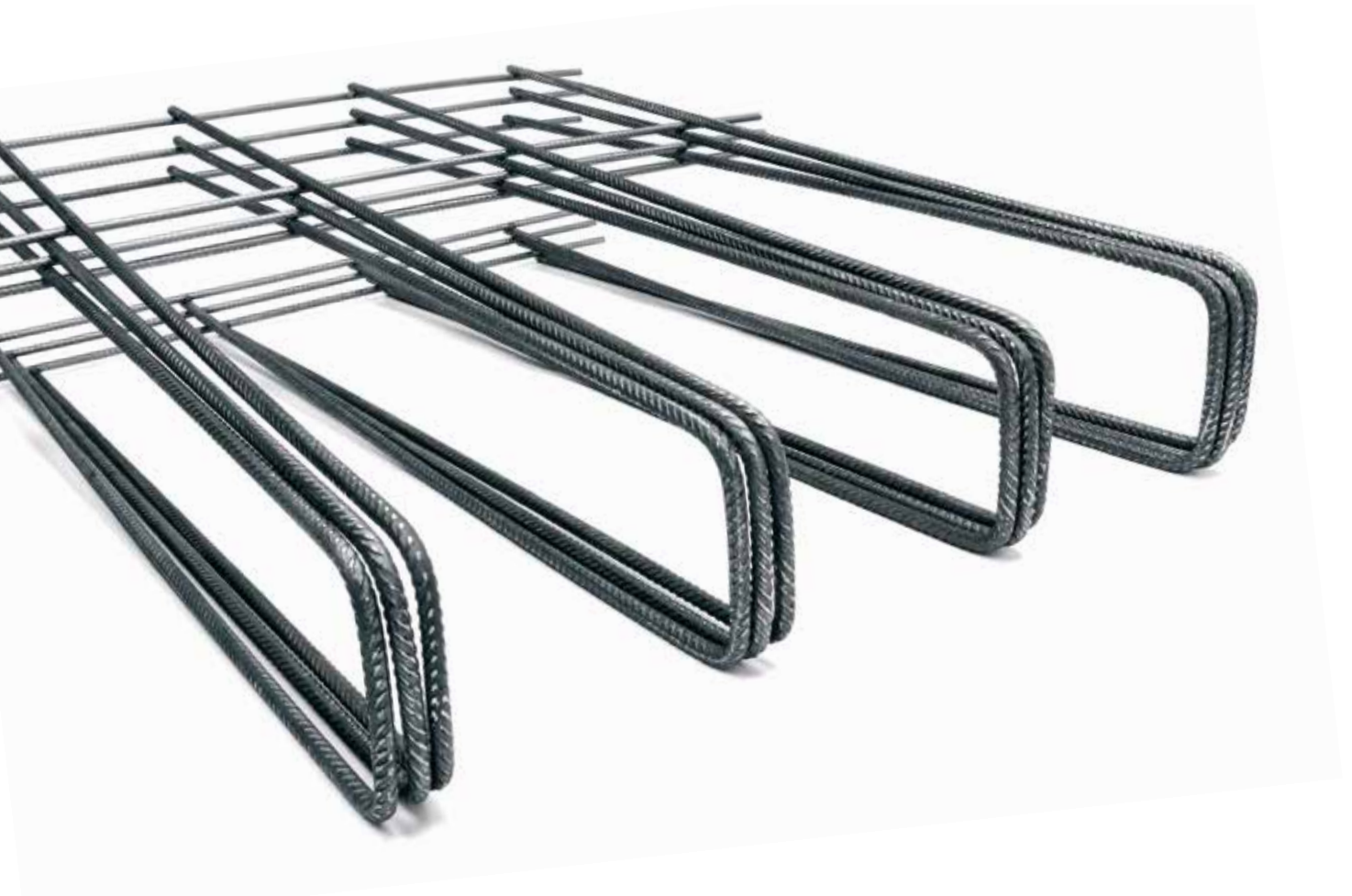
**LÄSST SICH SPIELEND  
EINFACH HANDHABEN**

**BÜKO**<sup>®</sup>  
DER NEUE BÜGELKORB

# LÄSST SICH EINFACH ZUSAMMENSTECKEN

**Bisherige Anschlusskörbe sind arbeitsintensiv in der Handhabung: Sie verhaken beim Trennen der Bunde und müssen aufwändig verlegt werden.**

Nicht so BÜKO®, der neue Bügelkorb, Patent angemeldet, von Stahl Gerlafingen. BÜKO® ist ein sympathisches Produkt – und freundet sich mit allen Beteiligten sofort an: Ingenieuren, Planern, Händlern und Bauunternehmern. Der Bügelkorb BÜKO® ist in enger Zusammenarbeit mit Praktikern entstanden und konsequent auf die Anforderungen der Praxis ausgerichtet. Er lässt sich gut verlegen, kombinieren und handhaben. Die Suva bestätigt der Stahl Gerlafingen, dass der Bügelkorb BÜKO® das gesetzte Schutzziel betreffend Arbeitssicherheit, Gesundheitsschutz und Verletzungsrisiko erfüllt. Der geprüfte Bügelkorb BÜKO® entspricht somit sinngemäss den Anforderungen der BauAV Art. 8f. Entsprechend wird auch der Anforderung SIA 262:2003, Ziffer 5.2.6.10, Rechnung getragen. Das Schutzziel ist beim Bügelkorb BÜKO® erreicht oder überschritten.



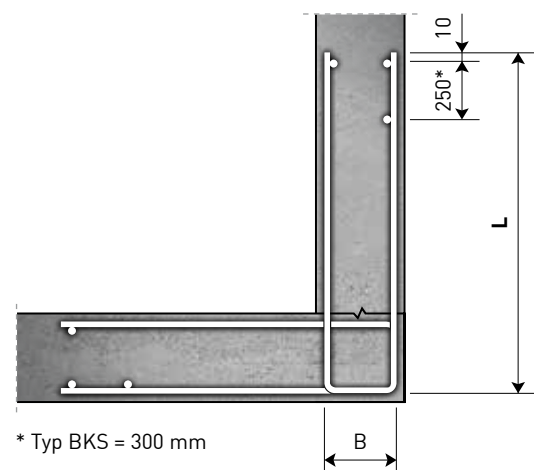
**BÜKO® fördert mit den beiden oben angeschweissten Längsdrahten die Sicherheit am Arbeitsplatz.**

Die Typenvielfalt des neuen Bügelkorbs **BÜKO®** ermöglicht dem Anwender den Einsatz in allen Bereichen mit Anschlussbewehrungen.

Typ	Bügel ∅ [mm]	Bügelabstand [mm]	Querschnitt A <sub>s</sub> [mm <sup>2</sup> /m]	Bügelbreite B [mm]	Schenkellänge L [mm]	Längsdraht ∅ [mm]	Gewicht [kg/Stück]
<b>BKN 251.90</b>	8	200	<b>251</b>	<b>90</b>	700	3 x 6	<b>10.649</b>
<b>BKN 251.130</b>	8	200	<b>251</b>	<b>130</b>	700	3 x 6	<b>10.885</b>
<b>BKN 251.150</b>	8	200	<b>251</b>	<b>150</b>	700	3 x 6	<b>11.004</b>
<b>BKN 251.180</b>	8	200	<b>251</b>	<b>180</b>	700	3 x 6	<b>11.182</b>
<b>BKD 335.110</b>	8	150	<b>335</b>	<b>110</b>	700	3 x 6	<b>13.690</b>
<b>BKD 335.140</b>	8	150	<b>335</b>	<b>140</b>	700	3 x 6	<b>13.927</b>
<b>BKD 335.170</b>	8	150	<b>335</b>	<b>170</b>	700	3 x 6	<b>14.164</b>
<b>BKM 393.110</b>	10	200	<b>393</b>	<b>110</b>	850	3 x 6	<b>18.379</b>
<b>BKM 393.140</b>	10	200	<b>393</b>	<b>140</b>	850	3 x 6	<b>18.657</b>
<b>BKM 393.170</b>	10	200	<b>393</b>	<b>170</b>	850	3 x 6	<b>18.935</b>
<b>BKM 393.190</b>	10	200	<b>393</b>	<b>190</b>	850	3 x 6	<b>19.120</b>
<b>BKV 523.110</b>	10	150	<b>523</b>	<b>110</b>	850	3 x 6	<b>23.840</b>
<b>BKV 523.140</b>	10	150	<b>523</b>	<b>140</b>	850	3 x 6	<b>24.210</b>
<b>BKV 523.190</b>	10	150	<b>523</b>	<b>190</b>	850	3 x 6	<b>24.827</b>
<b>BKS 754.190</b>	12	150	<b>754</b>	<b>190</b>	950	3 x 7	<b>38.771</b>
<b>BKS 754.240</b>	12	150	<b>754</b>	<b>240</b>	950	3 x 7	<b>39.659</b>

Korblänge = 3.00 m

Stahlqualität B500B



Mit der Stahlqualität B500B entspricht BÜKO® dem aktuellen Stand der Technik und bildet so eine sichere Grundlage für die Planung, Konstruktion und Ausführung.

## Mechanische Eigenschaften

Charakteristische Werte

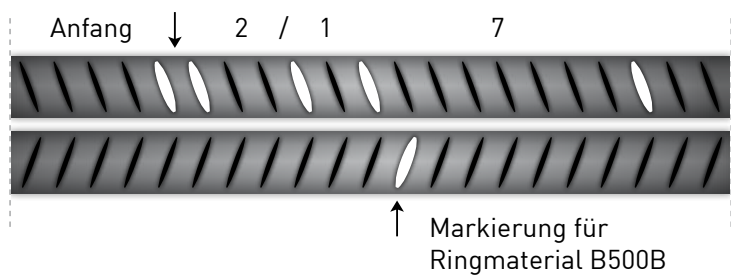
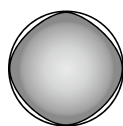
	Norm	SIA 262 – B500B
Fließgrenze $f_{sk}$	[N/mm <sup>2</sup> ]	500
Verhältnis $(f_t/f_s)_k$	[-]	≥ 1.08
Dehnung bei Höchstlast $\epsilon_{uk}$	[%]	≥ 5.00

## Zulassung

CH | SIA 262 | Register M2.1 | 8 – 12 mm

## Walzzeichen

(Ländergruppe 2, Werk 17)



## Schweisseignung

nachgewiesen (C ≤ 0,22 %; Ceq ≤ 0,50 %)