

**DISTANZKÖRBE DKM/DKO  
MIT UND OHNE KUNSTSTOFF-FUSS**

# DISTANZKÖRBE DKM

Distanzkörbe DKM mit Kunststoff-Fuss, auf der Schalung stehend

Höhe [mm]	ø LD [mm]	ø QD [mm]	Teilung [mm]	b [mm]	a [mm]	Gewicht* [kg/m]
60	5.5	5.5	250	85	50	0.509
70	5.5	5.5	250	85	50	0.524
80	5.5	5.5	250	85	50	0.539
90	5.5	5.5	250	85	50	0.554
100	5.5	5.5	250	85	50	0.568
110	5.5	5.5	250	85	50	0.583
120	5.5	5.5	250	85	50	0.598
130	5.5	5.5	250	85	50	0.613
140	5.5	5.5	250	85	50	0.628
150	5.5	5.5	250	85	50	0.643
160	5.5	5.5	250	85	50	0.658
170	5.5	5.5	250	85	50	0.673
180	5.5	5.5	250	85	50	0.688
190	5.5	5.5	250	85	50	0.703
200	5.5	5.5	250	85	50	0.718
220	6.0	7.0	250	85	50	1.048
240	6.0	7.0	250	85	50	1.096
260	6.0	7.0	250	85	50	1.145
280	6.0	7.0	250	85	50	1.193
300	6.0	7.0	250	85	50	1.241
320	7.0	7.0	250	85	50	1.450
340	7.0	7.0	250	85	50	1.498
360	7.0	7.0	250	85	50	1.546
380	7.0	7.0	250	85	50	1.595
400	7.0	7.0	250	85	50	1.643
420	7.0	7.0	250	85	50	1.691
440	7.0	7.0	250	85	50	1.740
460	7.0	7.0	250	85	50	1.788
480	7.0	7.0	250	85	50	1.836
500	7.0	7.0	250	85	50	1.884

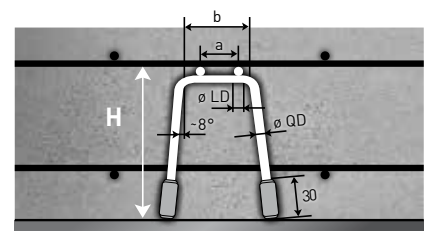
Korblänge 2.50 m

## Höhe 60 – 200 mm

Werkbunde 200 Stk.  
 20 Bunde à 10 Stk.

## Höhe 220 – 500 mm

Werkbunde 100 Stk.  
 10 Bunde à 10 Stk.



für H = 60 – 500 mm

\* theoretisches Gewicht

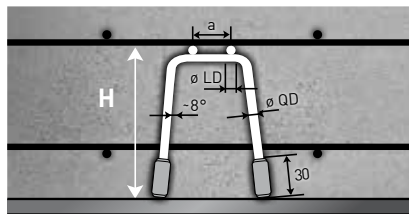
# DISTANZKÖRBE DKM

Distanzkörbe DKM mit Kunststoff-Fuss, auf der Schalung stehend

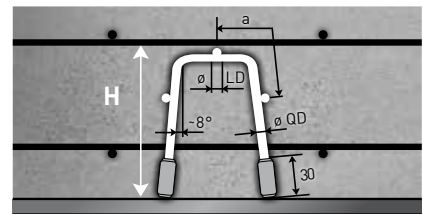
Höhe [mm]	ø LD [mm]	ø QD [mm]	Teilung [mm]	b [mm]	a [mm]	Gewicht* [kg/m]
510 – 600	7.0	7.0	200		75	2.646
610 – 700	7.0	7.0	200		75	2.975
710 – 800	7.0	8.0	240		75	3.611
810 – 900	8.0	8.0	240		650	4.453
910 – 1000	8.0	8.0	240		650	4.800
1010 – 1100	8.0	8.0	240		650	5.148
1110 – 1200	8.0	8.0	240		650	5.496
1210 – 1300	10.0	8.0	200		650	7.356
1310 – 1400	10.0	8.0	200		850	7.767
1410 – 1500	10.0	8.0	200		850	8.178

Korblänge 2.50 m

Höhe 510–1500 mm  
auf Anfrage



für H = 510 – 800 mm



für H = 810 – 1500 mm



\* theoretisches Gewicht

# DISTANZKÖRBE DKO

**Distanzkörbe DKO** ohne Kunststoff-Fuss, auf der unteren Bewehrung stehend

Höhe [mm]	ø Lu [mm]	ø Lo [mm]	ø QD [mm]	Teilung [mm]	b [mm]	Gewicht* [kg/m]
60	4.0	5.5	5.5	200	85	0.566
70	4.0	5.5	5.5	200	85	0.599
80	4.0	5.5	5.5	200	85	0.609
90	4.0	5.5	5.5	200	85	0.628
100	4.0	5.5	5.5	200	85	0.648
110	4.0	5.5	5.5	200	85	0.667
120	4.0	5.5	5.5	200	85	0.686
130	4.0	5.5	5.5	200	85	0.706
140	4.0	5.5	5.5	200	85	0.730
150	4.0	5.5	5.5	200	85	0.750
160	4.0	5.5	5.5	200	85	0.769
170	4.0	5.5	5.5	200	85	0.789
180	4.0	5.5	5.5	200	85	0.808
190	4.0	5.5	5.5	200	85	0.827
200	4.0	5.5	5.5	200	85	0.847
220	4.0	6.0	5.5	200	85	0.921
240	4.0	6.0	5.5	200	85	0.969
260	4.0	6.0	5.5	200	85	1.008
280	4.0	6.0	5.5	200	85	1.042
300	4.0	6.0	5.5	200	85	1.091
320	5.5	7.0	7.0	200	85	1.830
340	5.5	7.0	7.0	200	85	1.893
360	5.5	7.0	7.0	200	85	1.964
380	5.5	7.0	7.0	200	85	2.027
400	5.5	7.0	7.0	200	85	2.097
420	5.5	7.0	7.0	200	85	2.168
440	5.5	7.0	7.0	200	85	2.231
460	5.5	7.0	7.0	200	85	2.301
480	5.5	7.0	7.0	200	85	2.364
500	5.5	7.0	7.0	200	85	2.435

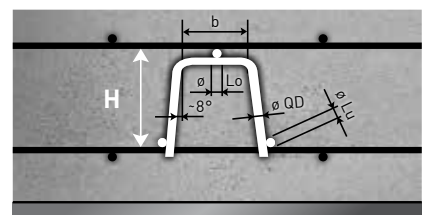
**Korblänge 2.50 m**

## Höhe 60 – 200 mm

Werkbunde 200 Stk.  
 20 Bunde à 10 Stk.

## Höhe 220 – 500 mm

Werkbunde 100 Stk.  
 10 Bunde à 10 Stk.



für H = 60 – 500 mm

\* theoretisches Gewicht

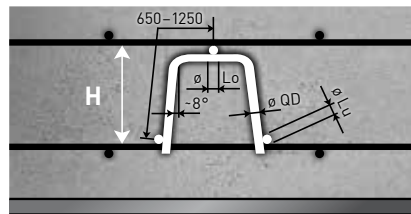
# DISTANZKÖRBE DKO

**Distanzkörbe DKO** ohne Kunststoff-Fuss, auf der unteren Bewehrung stehend

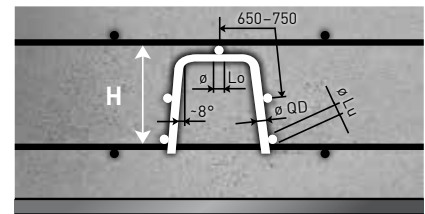
Höhe [mm]	ø Lu [mm]	ø Lo [mm]	ø QD [mm]	Teilung [mm]	b [mm]	Gewicht* [kg/m]
510 – 600	7.0	7.0	7.0	200		2.979
610 – 700	7.0	7.0	7.0	200		3.293
710 – 800	8.0	8.0	8.0	240		4.174
810 – 900	8.0	8.0	8.0	240		4.522
910 – 1000	8.0	8.0	8.0	240		4.870
1010 – 1100	8.0	8.0	8.0	240		5.217
1110 – 1200	8.0	8.0	8.0	240		5.565
1210 – 1300	10.0	10.0	8.0	200		8.692
1310 – 1400	10.0	10.0	8.0	200		9.103
1410 – 1500	10.0	10.0	8.0	200		9.514

**Korblänge 2.50 m**

**Höhe 510 – 1500 mm**  
auf Anfrage



für H = 510 – 1200 mm



für H = 1210 – 1500 mm



\* theoretisches Gewicht

# DISTANZKÖRBE DKM/DKO

Distanzkörbe DKM/DKO mit und ohne Kunststoff-Fuss

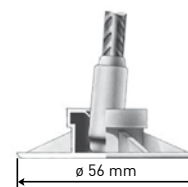
## Verlegen

### in Abständen von 500 – 1000 mm

Je nach Gewicht der zu stützenden Bewehrung pro m<sup>2</sup> Bewehrung werden ca. 1 – 1.5 Laufmeter Distanzkörbe benötigt

## Druckverteiler DV

Material	Kunststoff
Einsatz	Beim Verlegen von Distanzkörben mit Kunststoff-Fuss auf Isolationsplatten
Auflagefläche	25 cm <sup>2</sup>
Fussdurchmesser	56 mm
Säcke	à 250 Stück



## Ausschreibungstext

gemäss NPK

### Beispiel

500	Bewehrungen
530	Bewehrungszubehör und spezielle Bewehrungen
531	Stützbewehrungen
.200	Distanzkörbe mit und ohne Kunststoff-Fuss, liefern und verlegen
01	<b>SG Distanzkörbe</b>
.201	h bis mm 60. _____ m
.202	h mm 61 bis 100. _____ m
.203	h mm 101 bis 150. _____ m
.204	h mm 151 bis 200. _____ m
.205	h mm 201 bis 300. _____ m
.206	h mm 301 bis 400. _____ m
.207	h mm 401 bis 500. _____ m
.208	01 h mm _____ m
.209	wie .208 _____ m